



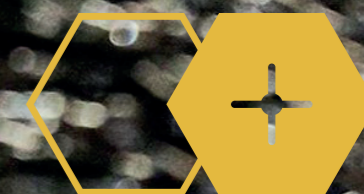
# IBERCOOL+

INGENIERÍA & MECANIZADOS

## Catálogo herrajes: mamparas correderas y abatibles 2025

*12 años diseñando  
y fabricando herrajes*

[www.ibercool.com](http://www.ibercool.com)



# Catálogo herrajes: mamparas correderas y abatibles

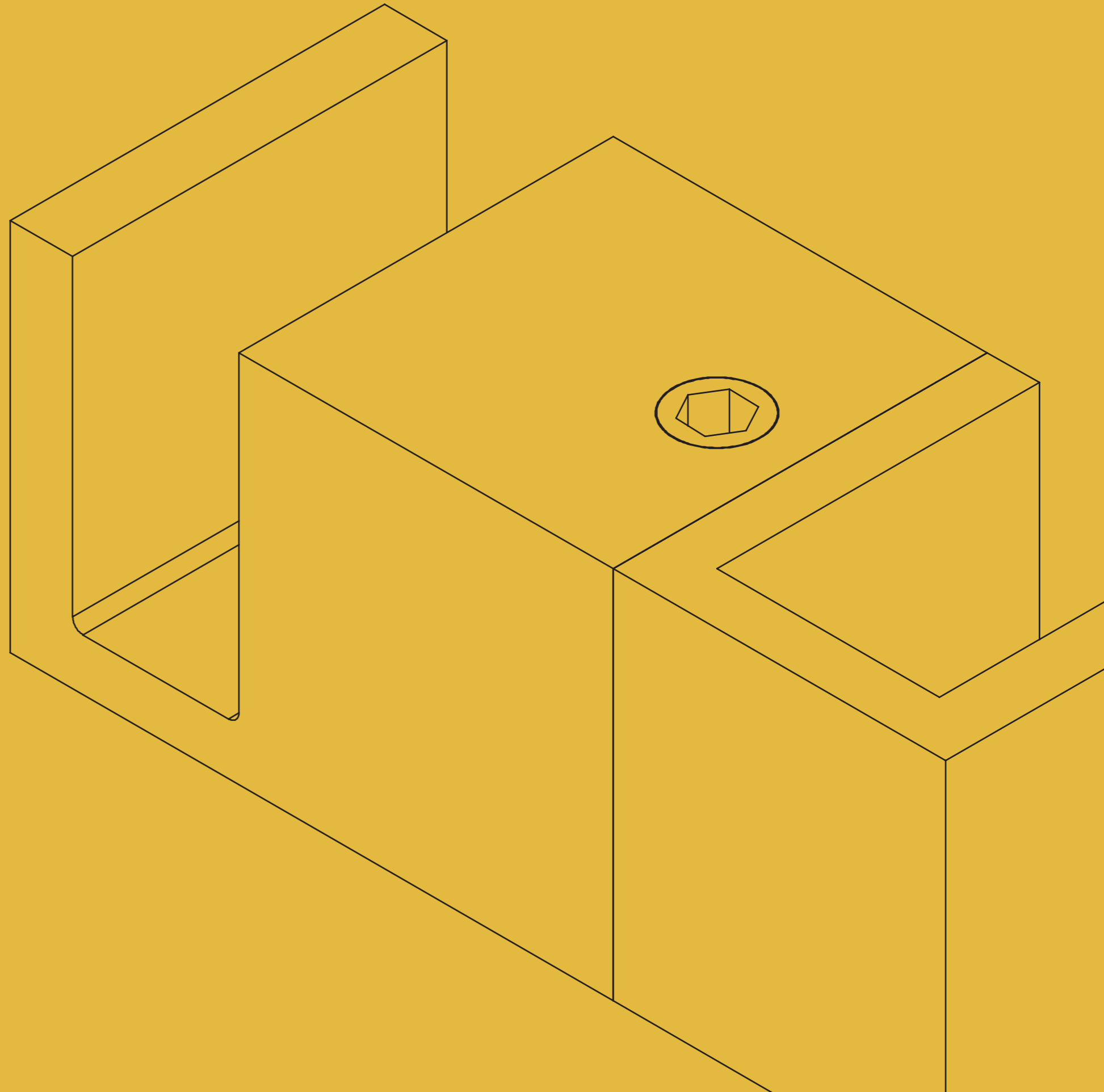
- |   |                                       |   |   |    |   |
|---|---------------------------------------|---|---|----|---|
| 1 | Pinzas<br>guiadoras                   | 5 | Tensores<br>y Topes                           | 9  | Bisagras de Apertura 90°<br>Interior y Exterior |
| 2 | Herrajes guía<br>de 3 hojas y 2 hojas | 6 | Terminales<br>y Codos Inferiores              | 10 | Bisagras de Latón<br>para Cristales Pesados     |
| 3 | Rodamiento<br>Doble                   | 7 | Pomos, Manetas<br>y Tiradores                 | 11 | Herrajes<br>Varios                              |
| 4 | Rodamiento<br>Grande                  | 8 | Bisagras Apertura 180°<br>Exterior o Interior | 12 | Acabados  |



2025

# 1

## PINZAS GUIADORAS



**IBERCOOL**  
INGENIERÍA & MECANIZADOS

# 1

## PINZAS GUIADORAS

Su función es fijarse al cristal y guiar la puerta corredera. Fabricamos una gran variedad, desde **pinzas básicas** de una sola pieza hasta **pinzas desmontables y reversibles** (izquierda/derecha). Las reversibles permiten instalar la mampara sin cruce de hojas, debido a que tienen desplazada la pieza que conecta con la hoja fija.

Fabricamos nuestros propios **moldes de inyección de zamak** con parámetros establecidos. En nuestro centro de mecanizado modificamos y **fabricamos a medida**, ajustando la distancia entre hojas, el ancho de los canales y cualquier otra especificación que pueda mecanizarse.

Contamos con un modelo de pinza que guía la puerta mediante rodillos que pueden **guiar también hojas curvas** para mamparas semicirculares.

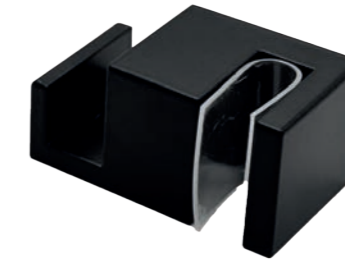
- Una hoja y un fijo
- Desmontables, reversibles y posible sin cruce
- Desmontables, reversibles y con cruce

### UNA HOJA Y UN FIJO



Pinza Básica

PIN-BAS



Pinza Fija Izquierda

PIN-FIJ-CRU-IZ



Pinza Fija Gran Guiado Izquierda

PIN-FIJ-GUI-IZ

### DESMONTABLES, REVERSIBLES Y CON CRUCE



Pinza Reversible 30 mm

PIN-REV-30



Pinza Reversible 35 mm

PIN-REV-35



Pinza Hoja Curva

PIN-SEMIC

### DESMONTABLES, REVERSIBLES Y POSIBLE SIN CRUCE



Pinza sin Cruce 25 mm

PIN-SC-25



Pinza sin Cruce 30 mm

PIN-SC-30



Pinza sin Cruce 35 mm

PIN-SC-35

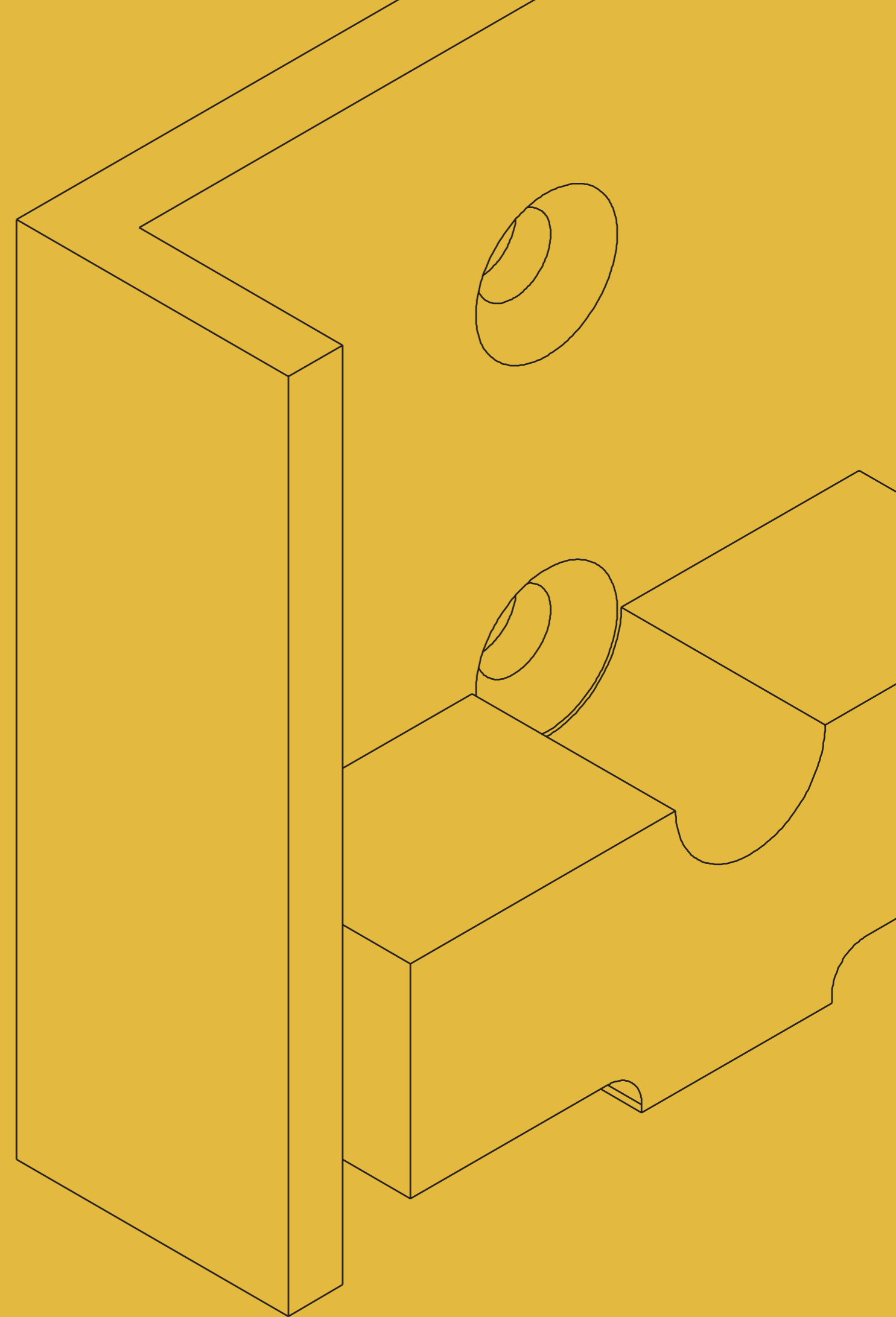
1

# PINZAS GUIADORAS



2

# 3 HOJAS Y 2 HOJAS



**IBERCOOL**

INGENIERÍA & MECANIZADOS

# 2

## 3 HOJAS Y 2 HOJAS

Las mamparas de 2 y 3 hojas son muy populares para espacios pequeños, debido a la comodidad de tener 2 puertas. En nuestros centros de mecanizado fabricamos una gran variedad de herrajes para este tipo de mamparas, **con o sin marco expansor**, y podemos adaptar nuestras piezas de anclaje a pared a **cualquier guía**.

Para colgar la puerta ofrecemos varias opciones según la regulación: a través de un husillo con **regulación vertical 5 mm**, con regulación **vertical/horizontal 4 mm**, o con **regulación vertical** personalizada utilizando las chavetas de las chapas.

Para la parte inferior contamos con una variedad de pinzas guiadoras para **2 hojas y 1 fijo, 3 hojas o 2 hojas sin fijo**, usando una guía inferior, además de opciones con y sin marco.

En nuestros centros de mecanizado **todos los herrajes son personalizables**, desde la geometría y profundidad de los anclajes a pared, hasta la distancia entre cristales de la pinza/guía. También puede modificarse el **tipo de rodamiento y de chapa**, incluido el **tipo de plegado**.

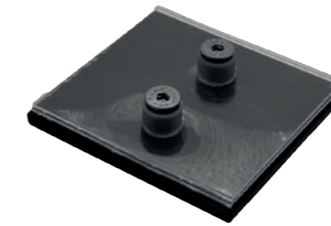
- Cogidas a pared y a lateral fijo
- Arrastres inferiores
- Rodamientos y chapas
- Pinzas guías mamparas 3 hojas y 2 hojas

### COGIDAS A PARED Y A LATERAL FIJO



Cogida Pared 3 Hojas de 20 mm

COG-3H-IB-IZ



Cogida para Fijo Lateral 3 Hojas

COG-3H-LAT



Arrastre Inferior Hexagonal 3 Hojas

ARR-3H-HEX

### RODAMIENTOS Y CHAPAS



Rodamiento 3H  
Regulación Vertical

ROD-3H-HUS



Rodamiento 3H  
Regulador Excentrica

ROD-3H-HEX



Rodamiento 3H  
Regulación en Chapa

ROD-3H-CUA

### PINZAS GUIAS MAMPARAS 3 HOJAS Y 2 HOJAS



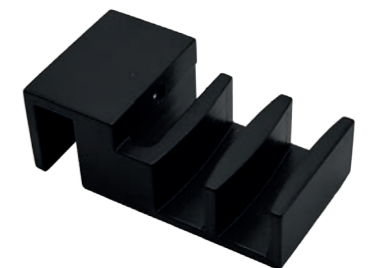
Pinza/Guía 3 Hojas  
para Vierendeaguas 15x15

PIN-3H-1515



Pinza/Guía 3 Hojas  
para Perfil Inferior

PIN-3H-PER



Pinza/Guía 2 Hojas  
+ Fijo para Vierendeaguas 20x10

PIN-2HIF-2010

2

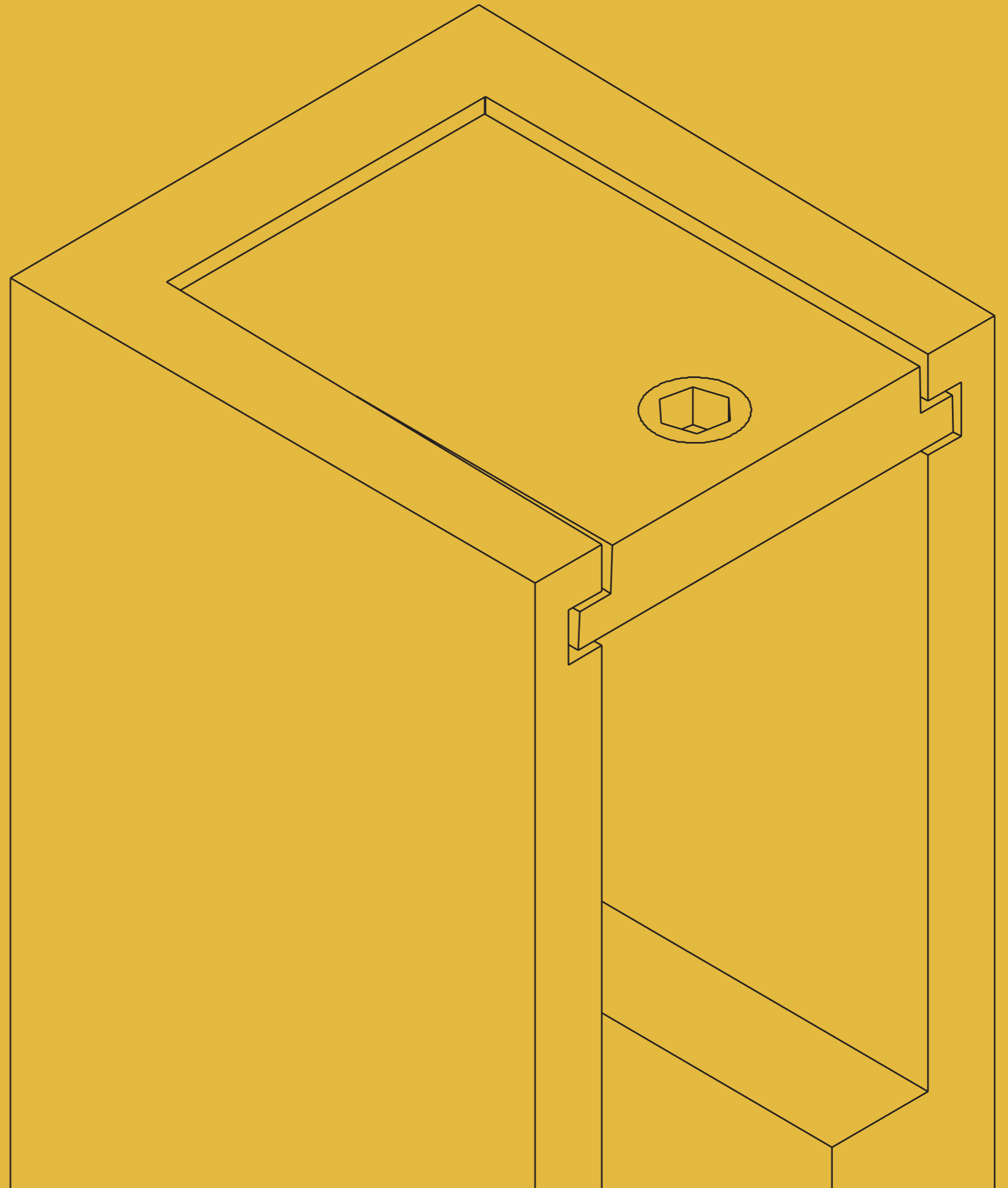
**3 HOJAS  
Y 2 HOJAS**





3

# RODAMIENTO DOBLE



**IBERCOOL**  
INGENIERÍA & MECANIZADOS

# 3

## RODAMIENTO DOBLE

Se usa en mamparas correderas, que son las **más comunes y económicas**, con una guía superior muy fina que requiere dos rodamientos pequeños por cada una de las dos piezas en las que se cuelga la puerta.

Para evitar el uso de pernos en la cara interior, que tienden a abrir ligeramente la sujeción al apretarla contra la guía, nuestras piezas de anclaje a pared cuentan con una pletina para poder **apretar la guía desde la parte superior** evitando este efecto, mejorando la estética y la fiabilidad de la mampara. Estas cogidas están disponibles en 3 profundidades distintas para una **menor o mayor compensación**.

Para la unión con el fijo lateral tenemos **dos opciones**: convertir la sujeción a pared en sujeción lateral a través de una pinza (**no requiere taladros en el vidrio**) o añadir una pieza de unión para una **mayor efectividad** (requiere taladros en el vidrio).

En mamparas angulares con dos puertas ofrecemos varios tipos de codos: el simple, el ranurado si se quiere **insertar el vidrio en el interior**, y el **ranurado y reversible** para mamparas especiales que necesitan codos interiores.

- Cogidas a pared
- Rodamiento
- Cogidas fijo y lateral
- Tope
- Codos

### COGIDAS A PARED



Cogida Pared Rodamiento Doble Cerrada 35 mm

COG-RD-35



Cogida Pared Rodamiento Doble Cerrada 55 mm

COG RD-55



Rodamiento doble con regulación vertical de 15 mm

ROD-RD-VER

### COGIDAS FIJO LATERAL



Cogida Pinza Fijo Lateral Rodamiento Doble

COG-RD-PIN



Cogida Taladros Fijo Lateral Rodamiento Doble

COG-RD-PLE



Tope Básico Rodamiento Doble

TOP-RD

### CODOS



Codo Simple Rodamiento Doble

COD-RD



Codo Ranurado Rodamiento Doble

COD-RD-RAN



Codo Inverso Rodamiento Doble

COD-RD-INV

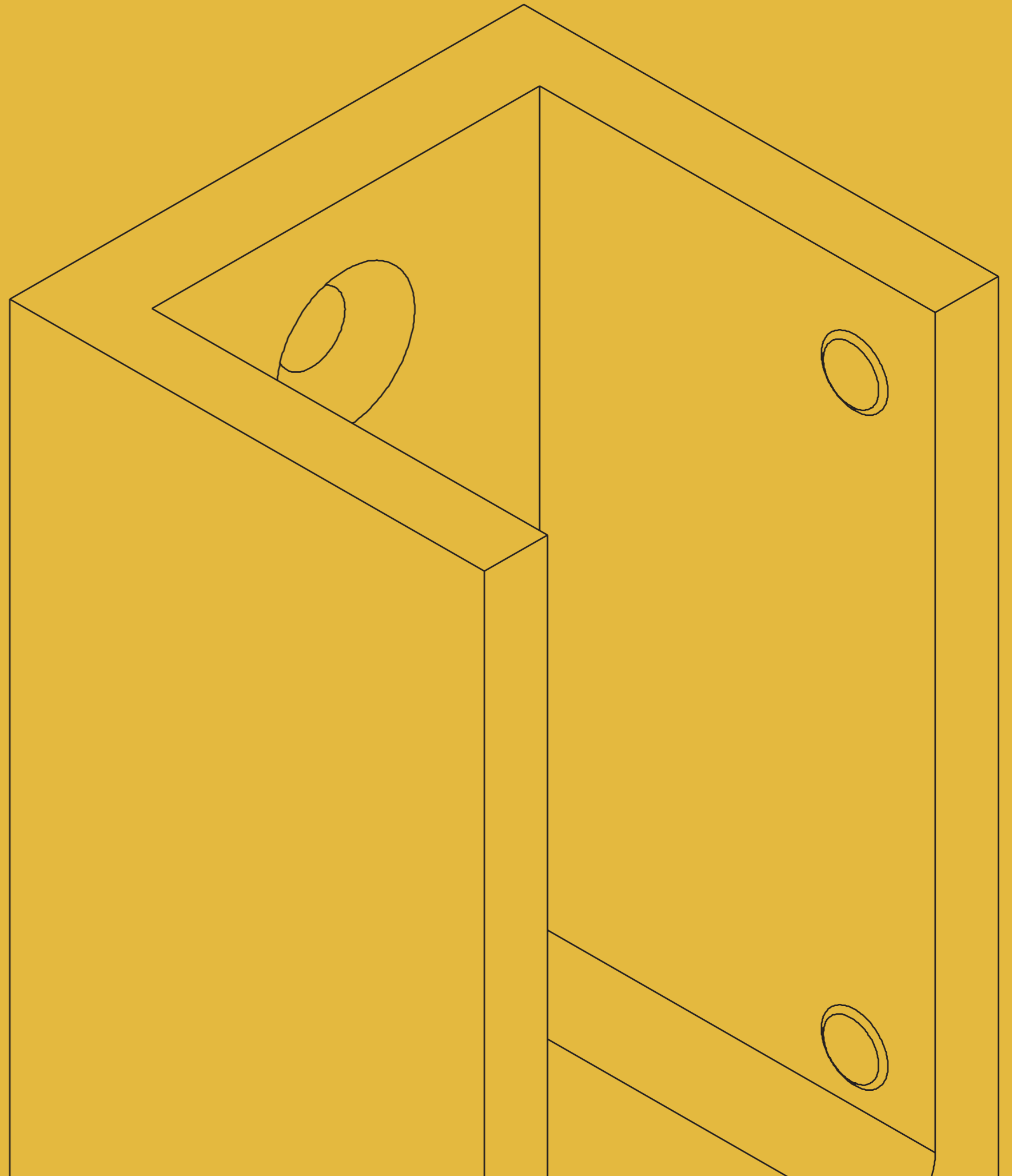
3

# RODAMIENTO DOBLE



4

# RODAMIENTO GRANDE



**IBERCOOL**  
INGENIERÍA & MECANIZADOS

# 4

## RODAMIENTO GRANDE

Este tipo de rodamiento mejora la rodadura de la puerta, haciéndola más estable y duradera. La regulación de la altura de la puerta puede realizarse mediante un mecanismo de husillo vertical o con tuercas hexagonales.

También ofrecemos la posibilidad de conexión al fijo lateral de dos formas: a través de una pinza, que evita tener que taladrar el vidrio, o mediante una pletina con dos salientes, que mejora la unión pero requiere realizar taladros en el vidrio.

En este tipo de guías superiores, la hoja fija se une mediante una pinza que se atornilla a la parte inferior de la guía. El tope está diseñado para no marcar ni deformar la guía, evitando abolladuras. Esto se logra gracias a su capacidad de expansión al atornillarlo, quedando bloqueado en el punto deseado.

El rodamiento permite una regulación vertical de 2 cm, lo que facilita considerablemente el ajuste desde la parte inferior.

- + Cogidas a pared
- + Cogidas a fijo lateral
- + Codos
- + Tope
- + Pinzas cristal
- + Rodamientos

### COGIDAS A PARED



Cogida Pared  
Rodamiento Grande

COG-RG-30

### COGIDAS A FIJO LATERAL



Cogida Pinza Fijo  
Lateral Rodamiento Grande

COG-RG-PIN



Cogida Taladros Fijo  
Lateral Rodamiento Grande

COG-RG-PLE

### CODOS



Codo Simple  
Rodamiento Grande

COD-RG



Codo Inverso  
Rodamiento Grande

COG-RG-INV



Codo Inverso  
Rodamiento Grande

TOP-RG

### TOPE

### PINZAS CRISTAL



Pinza Fijo  
Rodamiento Grande

PIN-RG-FIJ

### RODAMIENTOS



Rodamiento Grande  
con Regulación Vertical

ROD-RG-VER

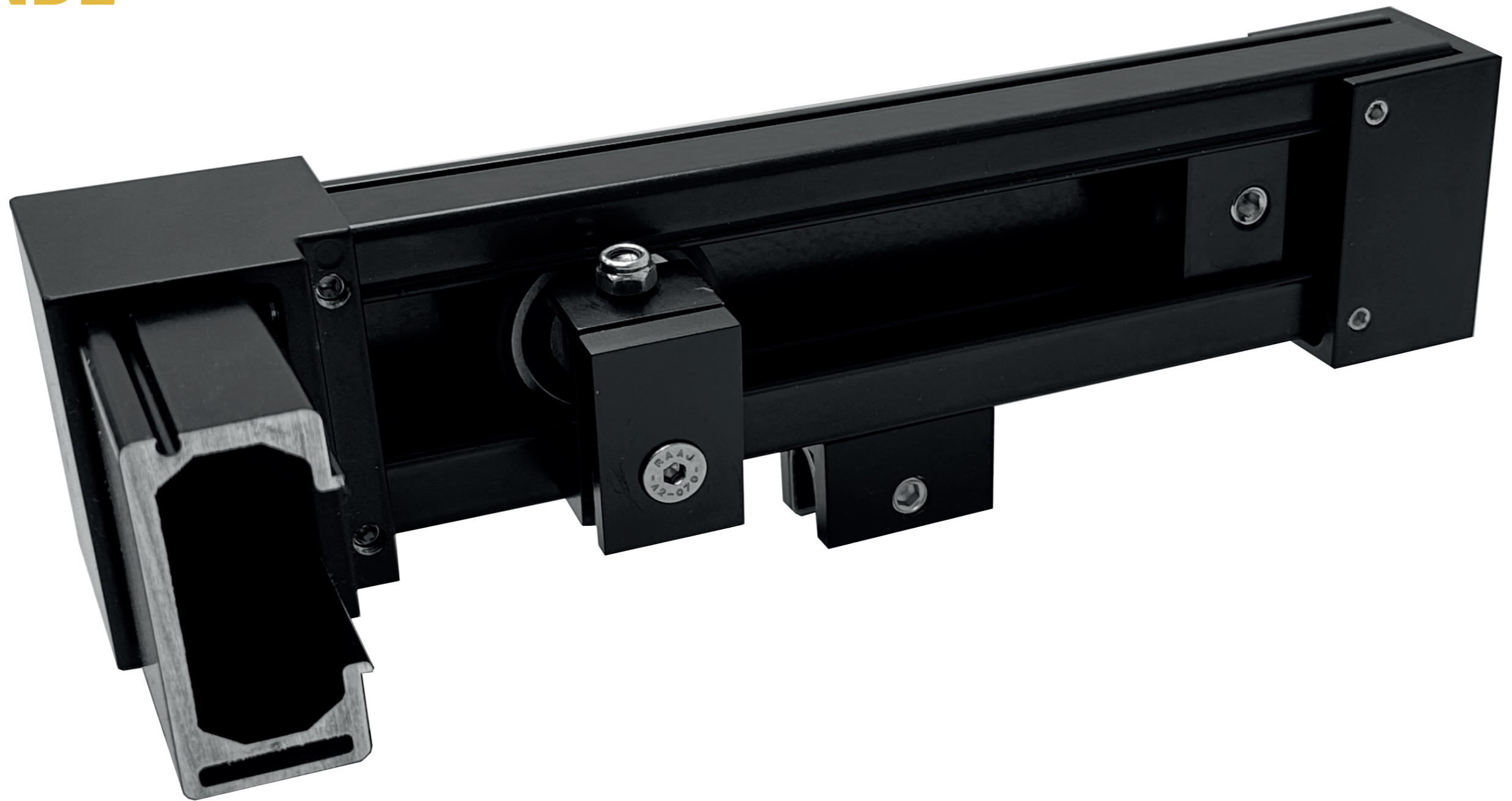


Rodamiento Grande  
con Regulación Excéntrica

ROD-RG-EXC

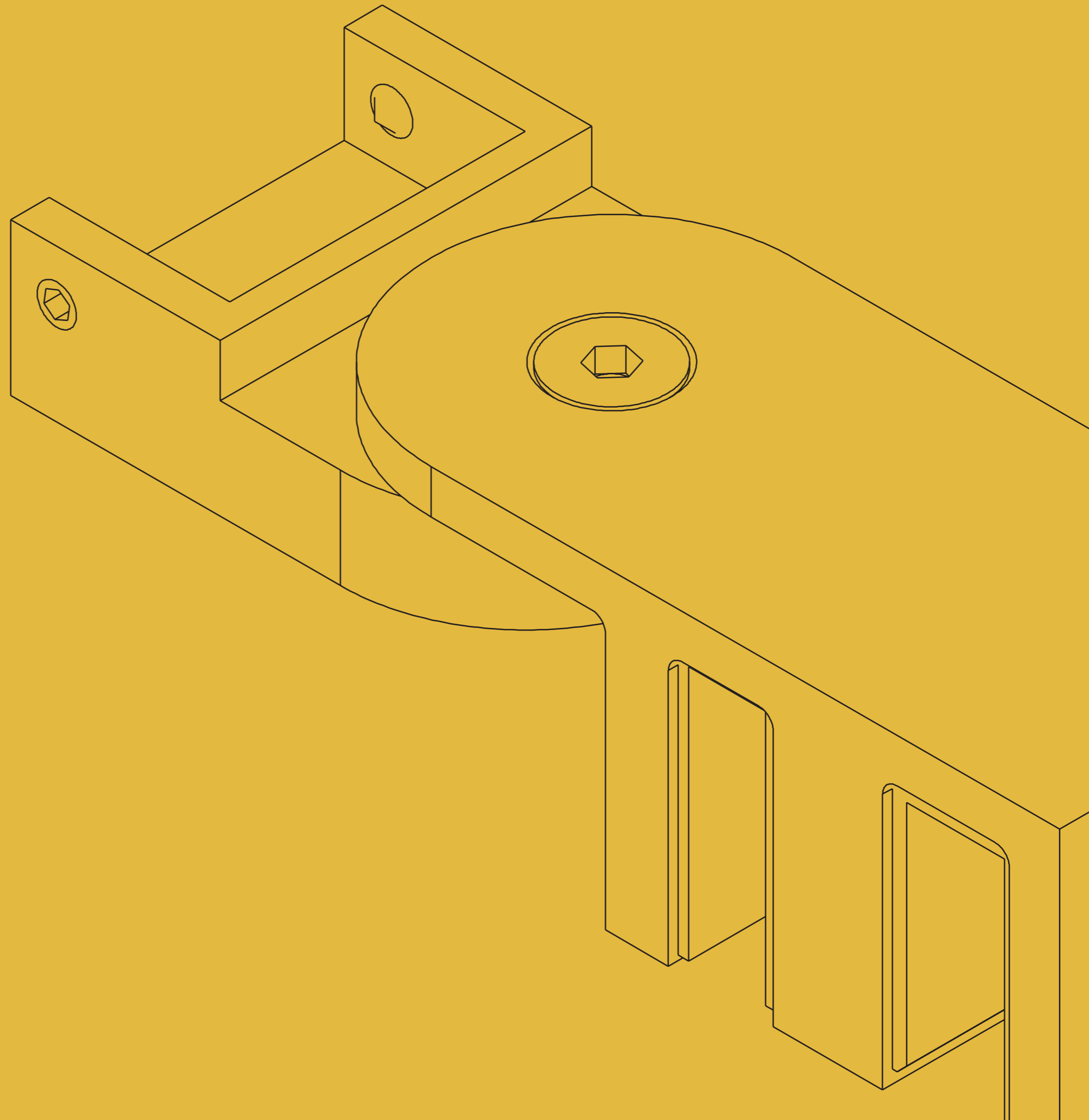
4

# RODAMIENTO GRANDE



5

# TENSORES Y TOPES



**IBERCOOL**  
INGENIERÍA & MECANIZADOS

# 5

## TENSORES Y TOPES

Como alternativa a la colocación de guía superior pueden colocarse tensores que unen el vidrio a la pared a través de una barra. Contamos con estos **tensores articulados** para barras de 30x10, de 15x15 y de 16x16 que además permiten girarse hasta 90° en ambas direcciones ya que son **uniones articuladas**.

Estos tensores son de **inyección de Zamak** por lo tanto las medidas no se pueden modificar fácilmente. Para la unión de los perfiles también contamos con **conectores de perfiles** que evitan tener que colocar más cogidas a pared. Para la parte inferior tenemos varios tipos de topes que frenan la puerta contactando con el rodamiento o con el vidrio y conectándose a varios tipos de perfiles.

Nuestras medidas estándar son 10x10, 15x10 y 15x15, pero al fabricarlos en nuestros centros de mecanizado **podemos mecanizar el hueco adecuado para cada perfil**.

- Tensor perfil 30x10
- Tensor perfil 15x15 y 16x16
- Unión perfiles
- Topes perfiles inferiores 20x20 y 20x10

### TENSOR PERFIL 30X10



Cogida Guiador  
Tensor 30x10

TEN-3010-GUI



Cogida a Cristal  
Tensor 30x10

TEN-3010-CRI



Cogida a Pared  
Tensor 30x10

TEN-3010-PAR

### UNIÓN PERFILES



Unión de Perfiles  
Tensor 30x10

TEN-3010-UNI



Cogida a Cristal  
Tensor 15x15

TEN-1515-CRI



Cogida a Pared  
Tensor 15x15

TEN-1515-PAR

### TENSOR PERFIL 15X15 Y 16X16

### TOPES PERFILES INFERIORES 20X20 Y 20X10



Freno de Rodamiento  
para Perfil 15x15

TOP-1515-ROD



Freno de Cristal  
para Perfil 10x10

TOP-1010-CRI



Freno de Cristal  
para Perfil 15x10

TOP-1510



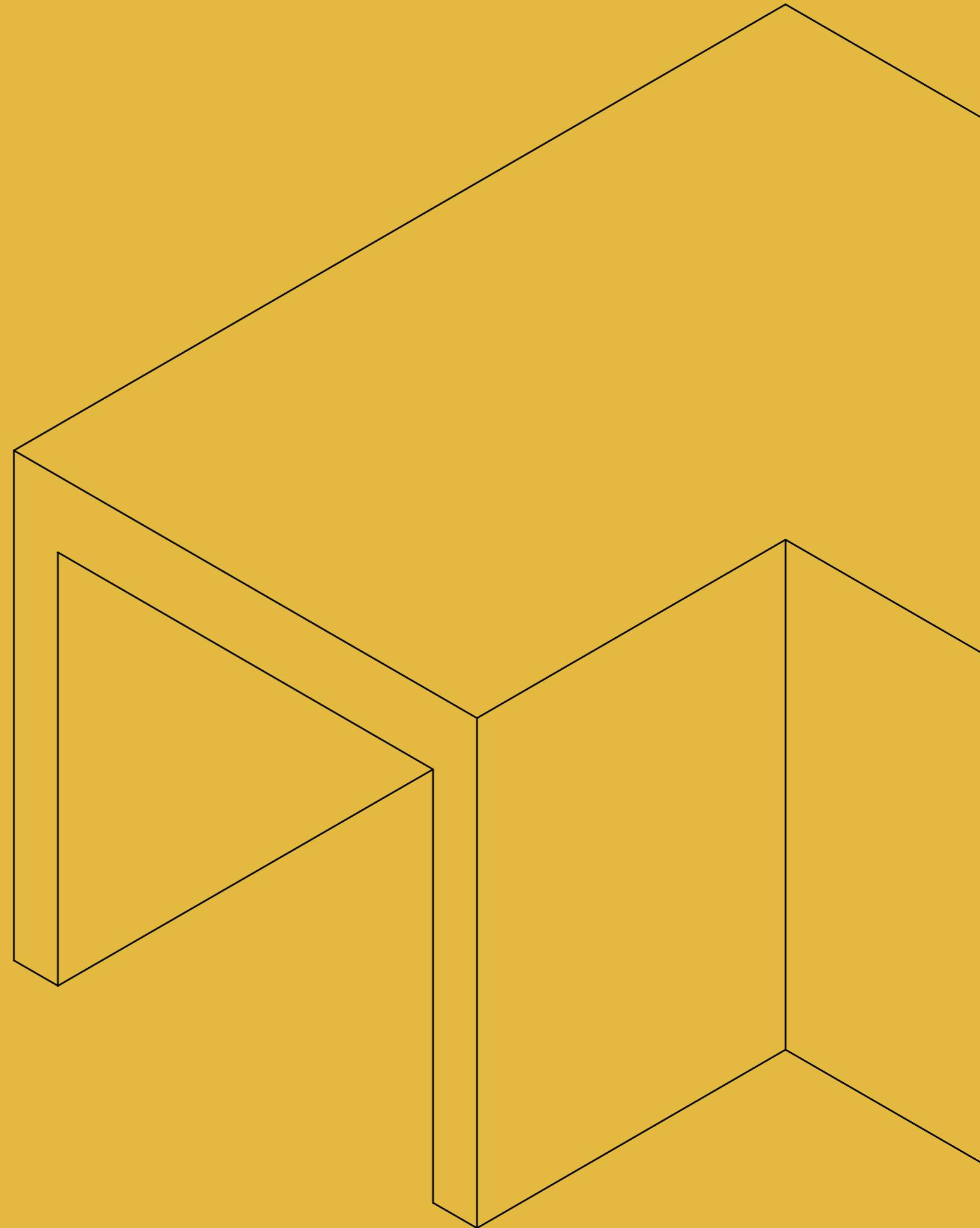
# 5

## TENSORES Y TOPE



# 6

## TERMINALES Y CODOS INFERIORES



**IBERCOOL+**

INGENIERÍA & MECANIZADOS

# 6

## TERMINALES Y CODOS INFERIORES

Estos terminales y codos se instalan en los perfiles inferiores o vierteaguas. Los terminales que conectan con la pared se fabrican en nuestros centros de mecanizado o mediante inyección de Zamak de baja fusión, lo que **nos permite adaptarnos a las medidas necesarias**. Nuestras medidas estándar para perfiles son 10x10, 20x10 y 20x20 mm.

Los codos inferiores están disponibles para perfiles curvos y en tamaños estándar de 10x10 y 20x20 mm. Sin embargo, al igual que los terminales, podemos fabricarlos en una amplia variedad de medidas utilizando materiales como **Zamak, Aluminio y Latón**. Además, **la altura y la longitud de cada brazo son totalmente personalizables**.

Contamos también con diversas soluciones para mamparas con fijo lateral, incluyendo **terminales envolventes, abiertos y cerrados**, los cuales pueden adaptarse a distintos tipos de perfiles.

- Terminales inferiores
- Codos inferiores
- Terminales fijo lateral

### TERMINALES INFERIORES



Terminal Inferior para Perfil 20x20

TER-INF-2020



Terminal Inferior para Perfil 10x10

TER-INF-1010



Terminal Inferior para Perfil 20x10

TER-INF-2010

### CODOS INFERIORES



Codo Inferior para Perfil Curvo

COD-INF-CIR



Codo Inferior para Perfil 10x10

COD-INF-1010



Codo Inferior para Perfil 15x15

COD-INF-1515

### TERMINALES FIJO LATERAL



Terminal Inferior Fijo Lateral Envolvente

TER-LAT-ENV



Terminal Inferior Fijo Lateral 15x15 Abierto

TER-LAT-1515A



Terminal Inferior Fijo Lateral 15x15 Cerrado

TER-LAT-1515C

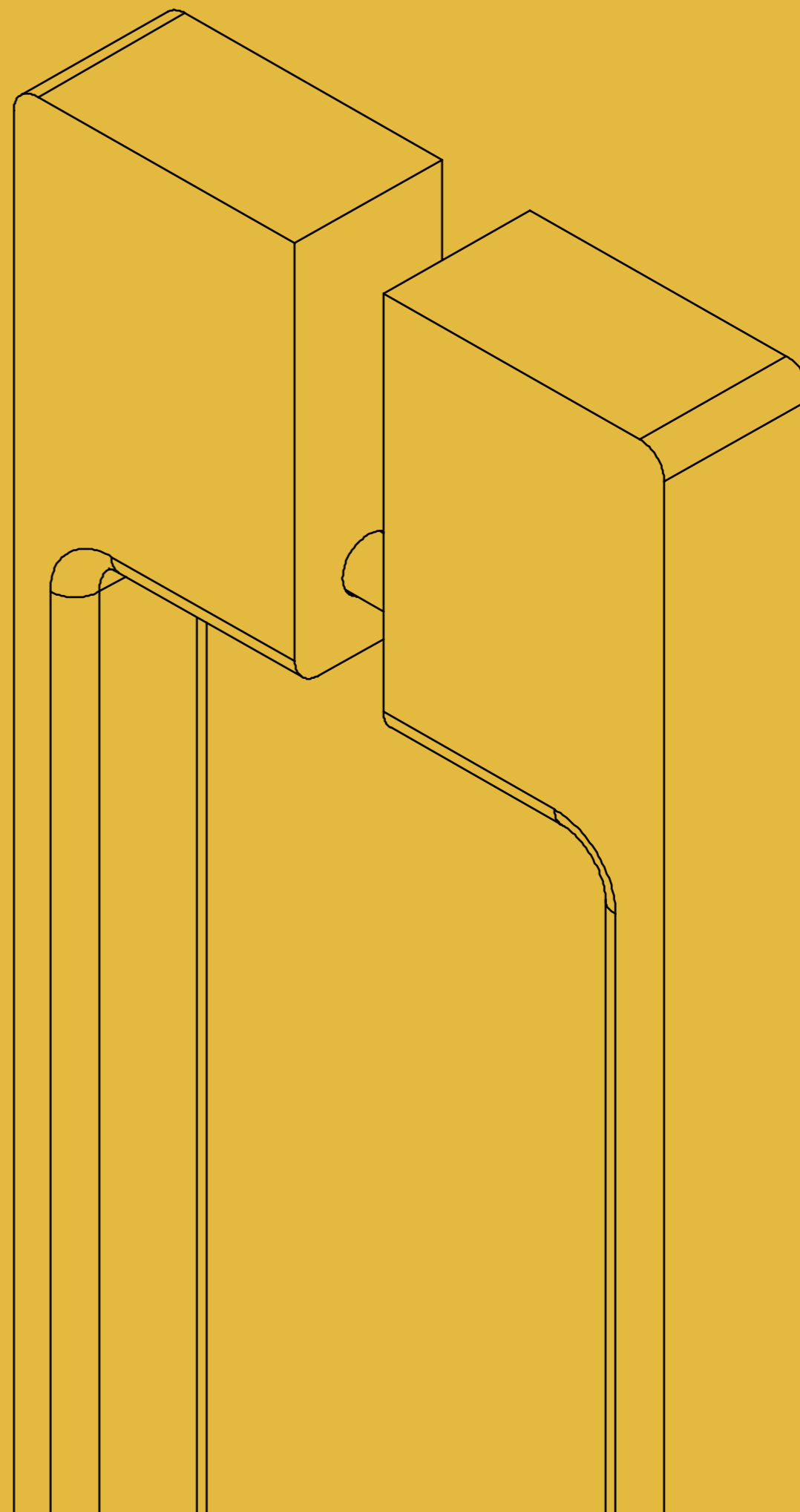
# 6

## TERMINALES Y CODOS INFERIORES



7

# POMOS, MANETAS Y TIRADORES



**IBERCOOL+**

INGENIERÍA & MECANIZADOS

# 7

## POMOS, MANETAS Y TIRADORES

Este tipo de accesorios desempeñan un papel fundamental en la **estética de la mampara**. En cuanto a pomos, **ofrecemos soluciones con diversas formas**, que además pueden ser mecanizadas en otros tamaños, dado que son piezas pequeñas y fácilmente adaptables.

En el caso de **manetas y tiradores**, disponemos de varios moldes de **inyección de Zamak**, lo que nos permite ofrecer precios más competitivos. No obstante, también **fabricamos soluciones personalizadas en nuestros centros de mecanizado** para satisfacer necesidades específicas.

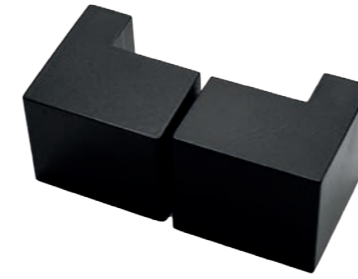
Las manetas, por su tamaño intermedio entre los pomos y los tiradores, representan una excelente opción. Son más cómodas de usar que los pomos y más económicas que los tiradores, y pueden instalarse tanto en posición horizontal como vertical. Para **garantizar su estabilidad y evitar la rotación**, recomendamos realizar dos taladros en el vidrio.

Para piezas de mayor tamaño, la **inyección de Zamak** es siempre la mejor opción, aunque requiere una inversión inicial en el molde y un compromiso de consumo.

➤ Pomos

➤ Manetas y tiradores

### POMOS



Pomo Cuadrado  
30 mm

POM-CUA-30



Pomo Redondo  
30 mm

POM-RED-30



Pomo Lineal  
60 mm

POM-LIN-60

### MANETAS Y TIRADORES



Maneta Lineal  
125 mm

MAN-LIN-125



Tirador Lineal  
300 mm

TIR-LIN-300



Tirador BIG  
Agujeros a 128 mm

TIR-BIG-128



Tirador Básico  
Agujeros a 128 mm

TIR-T18-128



Tirador TRAM  
Agujeros a 128 mm

TIR-TRAM-128



Tirador TRAM  
Agujeros a 192 mm

TIR-TRAM-192

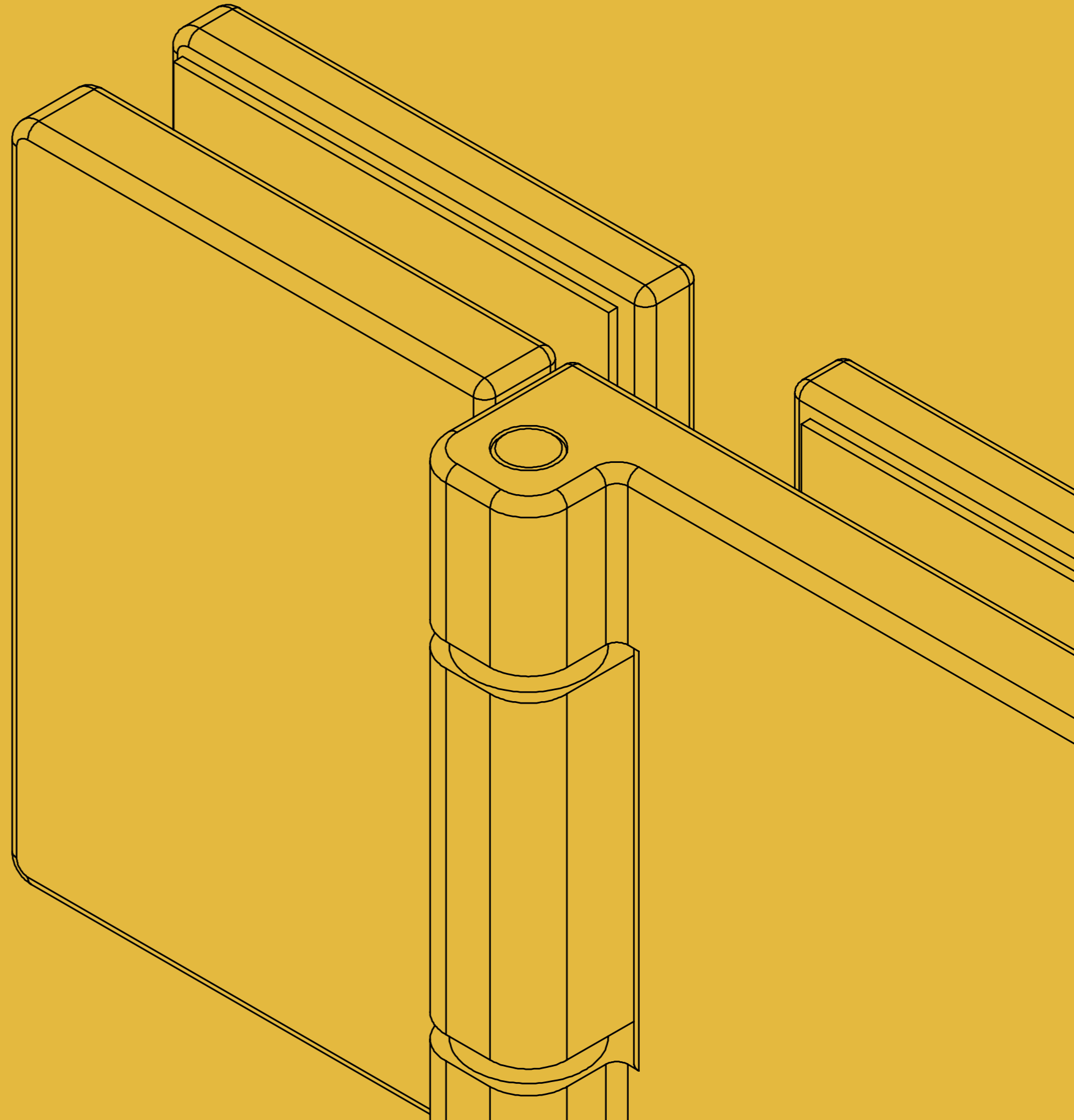
7

# POMOS, MANETAS Y TIRADORES



8

**BISAGRAS APERTURA  
180° EXTERIOR  
O INTERIOR**



**IBERCOOL**

INGENIERÍA & MECANIZADOS



# 8

## BISAGRAS APERTURA 180° EXTERIOR O INTERIOR

Esta línea de bisagras, con un elegante diseño patentado por Ibercool, está fabricada en **Zamak y Aluminio**, lo que garantiza una **excelente relación calidad-precio**. Ofrece varias combinaciones de apertura sin necesidad de cajeadado en el vidrio, requiriendo únicamente dos taladros de 14 mm. Esto permite instalar una junta a lo largo de toda la altura del vidrio, evitando la necesidad de cortarla en la zona del cajeadado, lo que elimina las fugas en esa área tan problemática.

El mecanismo de estas bisagras está diseñado para **soportar vidrios de 6 mm y 8 mm de espesor**. Sin embargo, para anchos superiores a **80 cm**, especialmente en vidrios de 8 mm, se recomienda la instalación de una tercera bisagra en el centro para asegurar una **mayor estabilidad**.

Con las bisagras vidrio/vidrio, se consigue una **apertura tipo acordeón**, que puede ser hacia adentro o hacia afuera, dependiendo del modelo de bisagra que se instale. Estas bisagras no tienen regulación, salvo la holgura entre el casquillo y el agujero del vidrio. Además, **son reversibles**, lo que permite su instalación tanto en puertas derechas como izquierdas.

- Vidrio-vidrio exterior
- Vidrio-pared exterior
- Vidrio-pared interior
- Vidrio-vidrio interior
- Pinza fijo

### VIDRIO-VIDRIO 180° EXTERIOR



Bisagra Vidrio-Vidrio Apertura Exterior 180°

BIS-V/V-EXT

### VIDRIO-PARED 90° INTERIOR



Bisagra Vidrio-Pared Apertura Interior 90°

BIS-V/P-INT

### VIDRIO-PARED 90° EXTERIOR



Bisagra Vidrio-Pared Apertura Exterior 90°

BIS-V/P-EXT

### VIDRIO-VIDRIO INTERIOR



Bisagra Vidrio-Vidrio Apertura Interior 180°

BIS-V/V-INT

### PINZA FIJO



Bisagra Vidrio-Pared Fija

BIS-V/P-FIJ

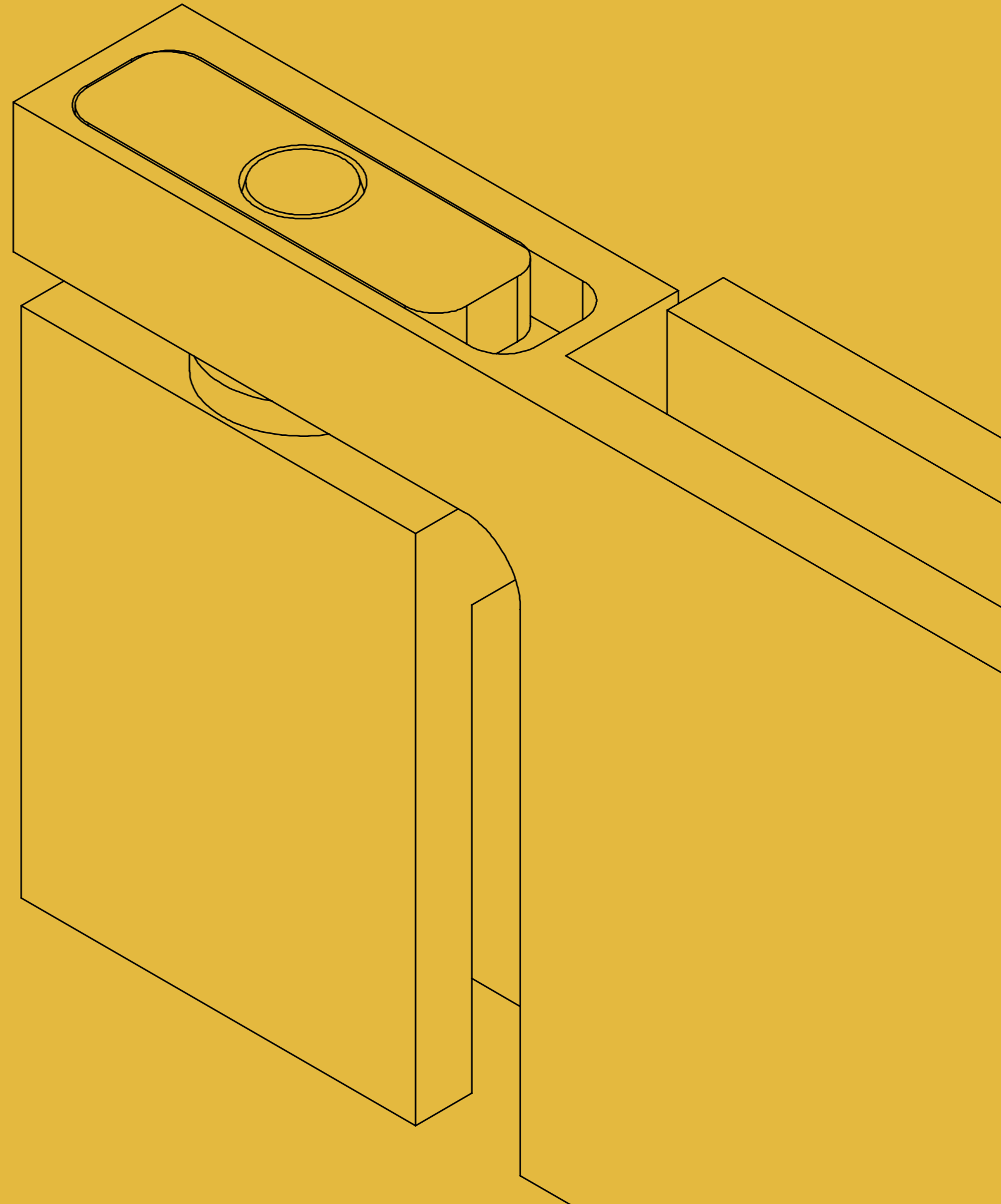
# 8

## BISAGRAS APERTURA 180° EXTERIOR O INTERIOR



# 9

## BISAGRAS DE APERTURA 90° INTERIOR Y EXTERIOR



**IBERCOOL**

INGENIERÍA & MECANIZADOS

# 9

## BISAGRAS DE APERTURA 90° INTERIOR/EXTERIOR

Esta serie de bisagras, también **patentada por Ibercool**, es altamente versátil al **permitir aperturas interiores y exteriores** con un ángulo de algo más de 90°. Son una solución muy práctica y, además, cuentan con una regulación de hasta 1 cm en ancho, lo que **facilita su ajuste durante la instalación**.

Disponemos de modelos de **bisagras vidrio/pared y fija** (pinza), fabricadas en aluminio y latón. Estas bisagras son reversibles, aunque deben adquirirse en pareja (inferior y superior) y pueden instalarse tanto en **puertas derechas como izquierdas**.

Si bien no permiten la instalación de una tercera bisagra en el centro del vidrio, **están diseñadas para soportar vidrios de 6 mm y 8 mm con anchos de hasta 120 cm**.

Además, diseñamos y fabricamos bisagras de bandera o plegables para distintos perfiles, con opciones de elevación o sin ella. Estas bisagras **pueden incluir bloqueo en la apertura a 90°** y en el cierre, o contar con movimiento libre. Gracias a su geometría compleja, la **fabricación de un molde en Zamak** representa la opción **más económica para su producción**.

- + Vidrio-Vidrio interior/externo
- + Vidrio-Pared interior/externo
- + Bisagra fija
- + Bisagras para perfiles personalizados

### VIDRIO-VIDRIO 90° INTERIOR /EXTERIOR



Bisagra Regulable Vidrio-Vidrio 90° Interior y 90° Exterior

BIS-REG-V/V-90

### VIDRIO-PARED 90° INTERIOR /EXTERIOR



Bisagra Regulable Vidrio-Pared 90° Interior y 90° Exterior

BIS-REG-V/P-90

### BISAGRA FIJA



Bisagra Regulable Fija

BIS-REG-FIJ

### BISAGRAS PARA PERFILES PERSONALIZADOS



Bisagras de bandera para distintos perfiles

BIS-BAND

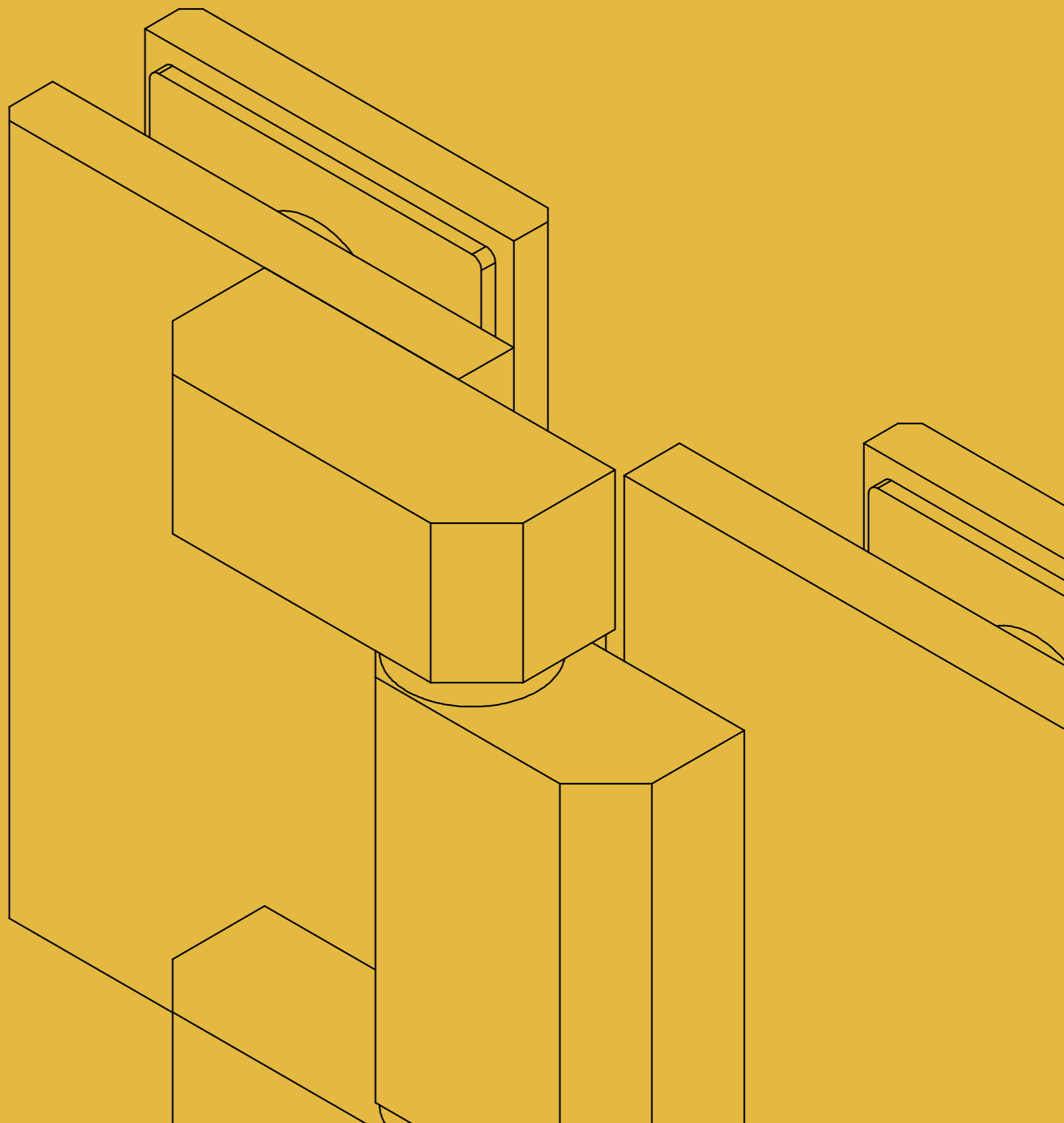
# 9

## **BISAGRAS DE APERTURA 90° INTERIOR/EXTERIOR**



# 10

## BISAGRAS DE LATÓN PARA CRISTALES PESADOS



**IBERCOOL**

INGENIERÍA & MECANIZADOS

# 10

## BISAGRAS DE LATÓN PARA CRISTALES PESADOS

Esta serie de bisagras es la **más robusta** de nuestro catálogo, fabricada completamente en **Latón** y equipada con un eje interno de 8 mm, lo que le permite **soportar el peso de vidrios de hasta 10 mm, e incluso de 12 mm** en el caso del modelo vidrio/vidrio con una altura de 90 mm.

Aunque esta serie está más orientada al sector de la cristalería que al de las mamparas de baño, es una **opción ideal en montajes** donde las exigencias estéticas o las dimensiones y peso del vidrio requieren una solución de alta resistencia.

Además, disponemos de modelos de **bisagras fijas o pinzas** para tamaños de **75 mm y 90 mm**. Estas permiten mantener la misma línea estética de la serie si se desea fijar el vidrio fijo a la pared mediante una bisagra de este tipo.

- Vidrio-Vidrio interior/exterior
- Vidrio-Pared interior/exterior
- Bisagra fija
- Bisagras para perfiles

### VIDRIO-VIDRIO 180° EXTERIOR



Bisagra de Latón Vidrio-Vidrio Apertura Exterior 180° y altura de 75 mm

BIS-LA-V/V-EXT

### VIDRIO-PARED 90° EXTERIOR



Bisagra de Latón Vidrio-Pared Exterior 90° y altura de 75 mm

BIS-LA-V/P-EXT

### FIJA



Bisagra de Latón Fija y altura de 75 mm

BIS-LA-PIN

### XL VIDRIO-VIDRIO 180° EXTERIOR 12 MM



Bisagra de Latón Vidrio-Vidrio 12 mm Exterior 180° y altura 90 mm

BIS-12-V/V-EXT

# 10

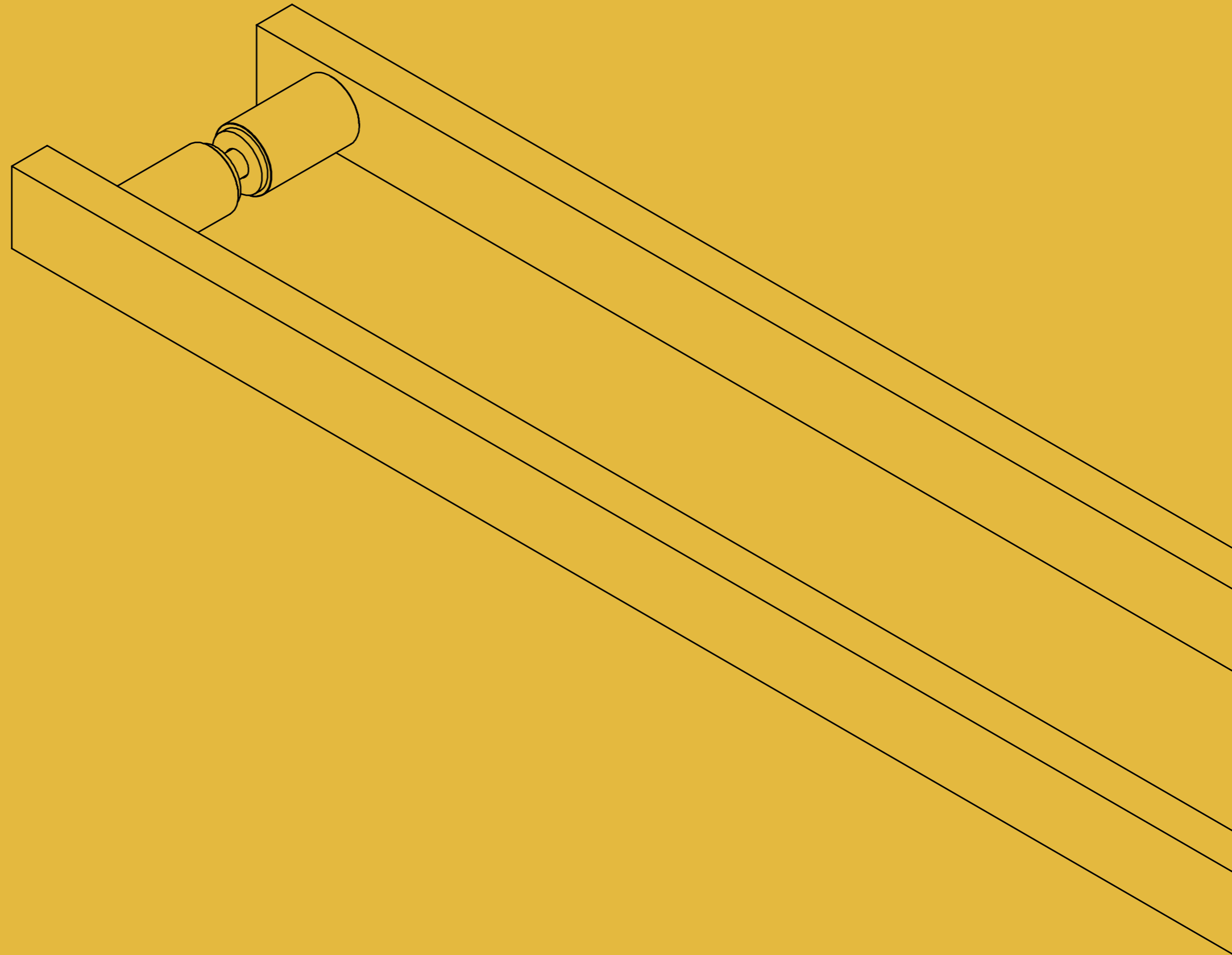
## BISAGRAS DE LATÓN PARA CRISTALES PESADOS





# 11

## HERRAJES VARIOS



**IBERCOOL**  
INGENIERÍA & MECANIZADOS

# 11

## HERRAJES VARIOS

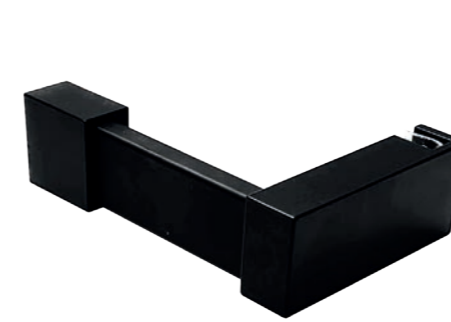
En la sección de toalleros **ofrecemos diversas modalidades**. Desde toalleros que actúan como conectores entre el canto del vidrio y la pared, compatibles con muchos tipos de barras que forman el cuerpo del toallero, siendo los perfiles **30x10** y **20x10** los más utilizados, hasta toalleros interiores o interiores/exteriores, que se atornillan al vidrio mediante dos taladros. Estos toalleros pueden **instalarse tanto en el fijo como en la puerta**.

Los conectores son **muy útiles** para unir barras a la pared o el vidrio fijo a la pared mediante una escuadra. Esta escuadra cumple la misma función que los tensores, pero sin necesidad de utilizar una barra adicional. Podemos fabricar estos conectores en la longitud requerida, ya que están elaborados en Aluminio en nuestros centros de mecanizado.

En nuestra inyectora de plástico y el sistema de fundición de Zamak por baja fusión, podemos fabricar **todo tipo de tapetas, capuchones, casquillos, tapones, etc.** Los productos fabricados en **plástico ABS** pueden cromarse, y ofrecemos la opción de fabricarlos en **material flexible** para topes o frenos, utilizando **pellet FLEX**.

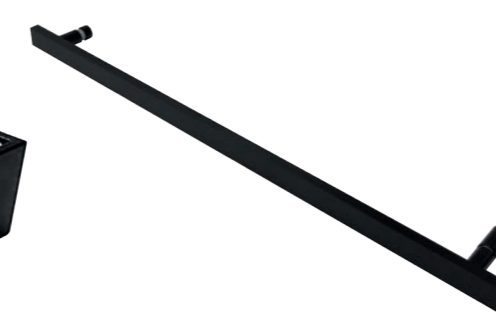
- + Toalleros
- + Tapetas Zamak
- + Conectores Fijos
- + Piezas de Plastico (ABS, PETG, FLEX)

### TOALLEROS



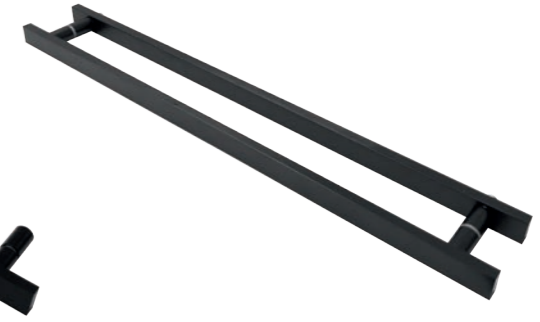
Toallero Cristal-Pared  
para perfil 30x10

TOA-30x10



Toallero Simple  
50 cm

TOA-50-SIM



Toallero doble  
50 cm

TOA-50-DOB

### CONECTORES



Conector Pared  
para perfil 20x10

CON-PAR-2010



Kit de Conectores para Baldas  
entre Fijo Lateral y Pared

KIT-BAL-PC



Escuadra Fijo-Pared  
30x12 cm

ESC-3012

### TAPETAS Y ACCESORIOS DE ZAMAK O PLASTICO



Tapeta de Zamak para  
Marco de 20 mm

TAP-MAR-20



Capuchón/Tope  
Flexible 12 mm

CAP-FLEX-D12

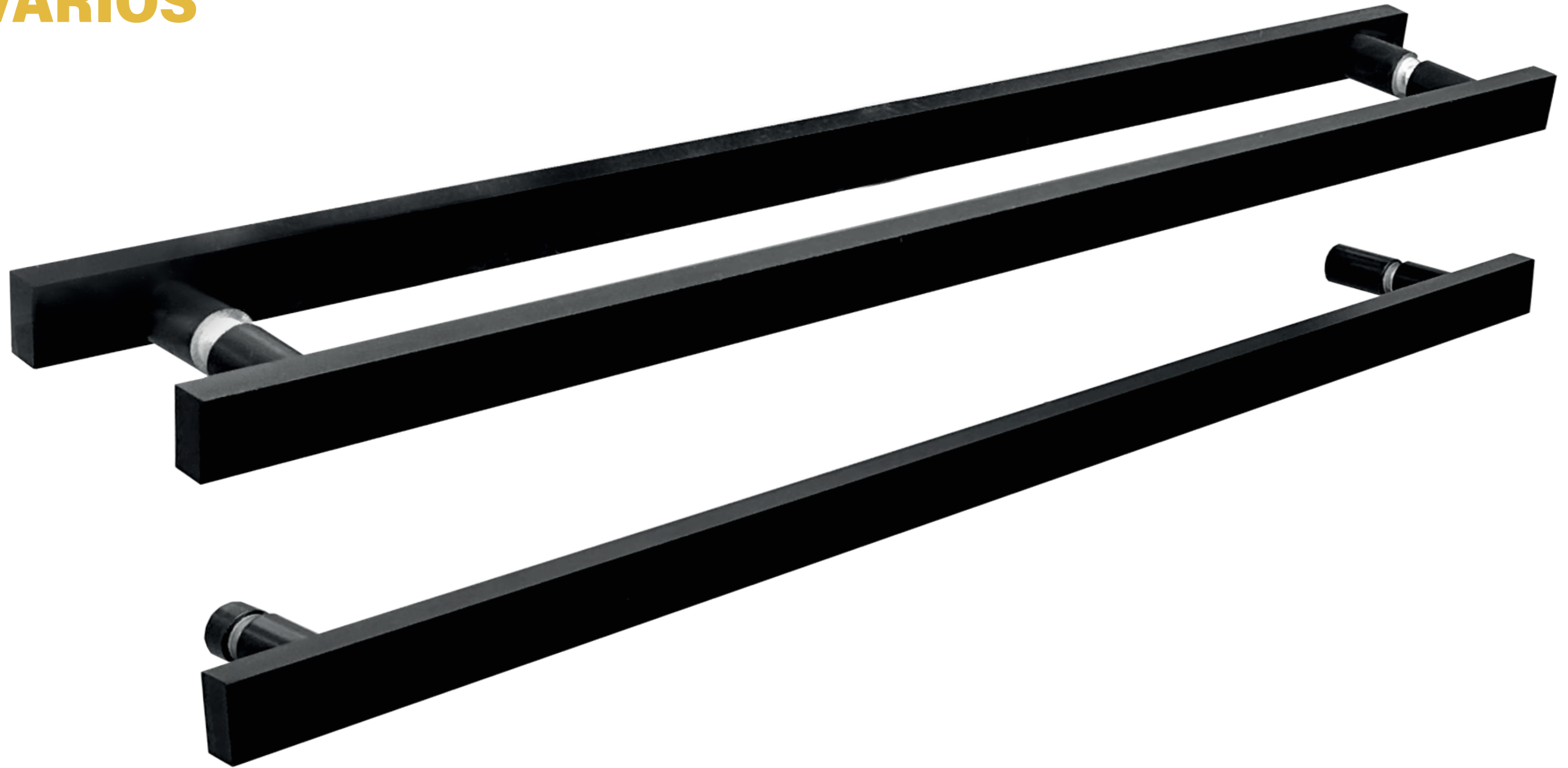


Tapeta Zamak o ABS  
cromable Marco Imán

TAP-IMAN

11

**HERRAJES  
VARIOS**



# 12

## ACABADOS

Ofrecemos un servicio de **lacado y cromado de alta calidad** para todas nuestras piezas, lo que permite personalizar el acabado de cada producto según las necesidades y preferencias de nuestros clientes. Todas las piezas son sometidas a **ensayos de niebla salina** para garantizar su **resistencia a la corrosión**.

El lacado más común es el **Negro Mate RAL 9005** y el **Blanco Mate RAL 9016**. También recibimos solicitudes de piezas lacadas en **RAL 9010**, un blanco más amarillento (blanco roto), o en estos mismos colores con acabado brillo en lugar de mate.

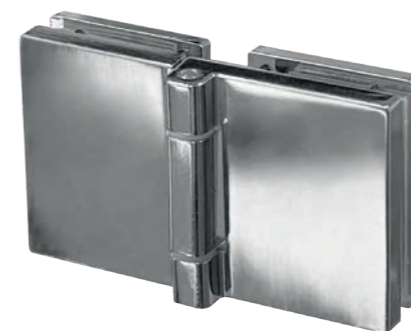
Consideramos lacados especiales el **Oro Mate** y el **Oro Brillo**, así como el acabado Cobre, que es muy similar al popular **Oro Rosa**. Además, ofrecemos el acabado en **Bruto** para aquellos clientes que deseen lacar nuestras piezas junto con el resto de su perfilería en tonos especiales.

El cromado más común es el **Cromo Brillo**, aunque el **Cromo Mate** y el **Cromo Inox** (niquelado satinado) han ido ganando protagonismo en los últimos tiempos.

Las piezas de plástico no pueden ser lacadas, pero ofrecemos una **amplia gama de colores** para inyección de plástico. Además, si se utiliza **pellet ABS**, es posible cromarlas.

- + Cromados
- + Lacados Comunes
- + Sin acabado
- + Lacados Especiales

### CROMADOS



CROMO BRILLO



CROMO MATE

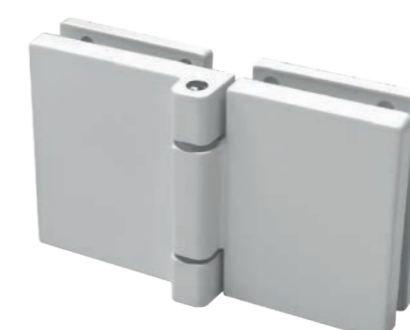


CROMO INOX

### LACADOS COMUNES



NEGRO MATE



BLANCO MATE



EN BRUTO

### SIN ACABADO

### LACADOS ESPECIALES



ORO MATE



ORO BRILLO



COBRE

# NUESTRA MAQUINARIA

Nos complace presentarles nuestra avanzada gama de maquinaria especializada en mecanizados CNC e inyección, diseñada para satisfacer las más altas exigencias de precisión, eficiencia y calidad en la fabricación de piezas y componentes. Nuestro equipo está compuesto por sistemas de última generación que permiten una producción flexible y automatizada, asegurando resultados óptimos tanto en proyectos de gran escala como en producciones personalizadas.

## MECANIZADOS CNC

Centros de mecanizado

Torno con alimentador de barras

Fresadoras de Pórtico

## TRATAMIENTOS

Lijadora automática

Vibradoras

## INYECCIÓN

Inyectora de Zamak de pistón

Inyectora de Plástico

Fundición de Zamak de Baja Fusión

## CORTE LÁSER

Laser de CO2

Estamos comprometidos en ofrecer soluciones que maximicen la productividad, minimicen los tiempos de inactividad y reduzcan los costos operativos, todo ello sin comprometer la calidad. Confíen en nuestra experiencia y tecnología para llevar su producción al siguiente nivel.

## MECANIZADOS CNC



2 Centros de Mecanizado HAAS máximo 700x400 mm



Torno CNC con alimentador de barras máximo D=46 mm



2 Fresadoras de Pórtico máximo 1.300x700 mm

## INYECCIÓN



Inyectora de Pistón de Zamak 80 Tn



Centrifugara de Zamak de Baja Fusión de 2 discos



Inyección de Plástico ABS cromable y Flexible 12 Tn

## TRATAMIENTOS



Lijadora automática de 2 lijas y rodillo de pulido



5 Vibradoras con descarga automática máximo 700L

## CORTE LÁSER



Corte láser de plásticos y gomas 100W máximo 600x400 mm



# IBERCOOL+

INGENIERÍA & MECANIZADOS

## Catálogo herrajes: mamparas correderas y abatibles 2025

649 916 905 - 620 880 967  
ibercool@ibercool.com

Carretera N-IV Km 551, P.I. Los Merinales  
Edificio Critec (Lateral)  
Dos Hermanas, Sevilla

[www.ibercool.com](http://www.ibercool.com)



## 12 AÑOS

*diseñando y fabricando herrajes*

